



PRESENCIAL

TALLER EN

**NEGOCIOS
INNOVADORES
Y DISRUPTIVOS**

Elige el Taller en Negocios Innovadores

Actualmente vivimos en una era donde la globalización ha generado cambios significativos en las necesidades del consumo humano, llevando a las organizaciones a realizar la búsqueda de una mejora rápida en cada uno de sus procesos, productos y experiencias; para lograr satisfacer las expectativas de los clientes.

Buscando la innovación, este programa ofrece diferentes metodologías y herramientas interactivas, las cuales te permitirán obtener aprendizajes y experiencias únicas para la generación de modelos de negocio y mejora en tus productos de valor, proporcionando un excelente y rápido posicionamiento en el ámbito sostenible.

Objetivo del Taller

Desarrollar en el participante un espíritu innovador que le permita la creación de nuevas ideas de negocio o estrategias que faciliten la mejora continua de las organizaciones, a través de mejores espacios de trabajo y nuevas metodologías aplicables como LEGO® SERIOUS PLAY® entre otras.

Beneficios del Taller

- Potencializarás tus habilidades de pensamiento a través de metodologías vanguardistas de creatividad e innovación.
- Conocerás herramientas de alto impacto para la implementación efectiva en el ámbito profesional y laboral.
- Posicionarás rápidamente tus productos o servicios a través del análisis de tendencias de negocios.
- Actualizarás y ampliarás tus conocimientos sobre los diferentes modelos de negocio y su aplicaciones.
- Conocerás los escenarios y las nuevas tendencias en modelos de negocio.

A quién va dirigido:

- Empresarios
- Emprendedores
- Managers
- Equipos de trabajo

Y todos aquellos que buscan generar un cambio en la sociedad e ir a la par con el mercado actual, generando competitividad.



CENTRO UNIVERSITARIO
DEL CLAUSTRO
HUMANISTA

PROGRAMA



MÓDULO 1

Negocios Innovadores

10 hrs



MÓDULO 3

Gerencia de Marca

5 hrs



MÓDULO 2

Construcción de Modelo
De Negocio


10 hrs



MÓDULO 4

Comercio Electrónico

15 hrs



¿DE QUÉ VA?

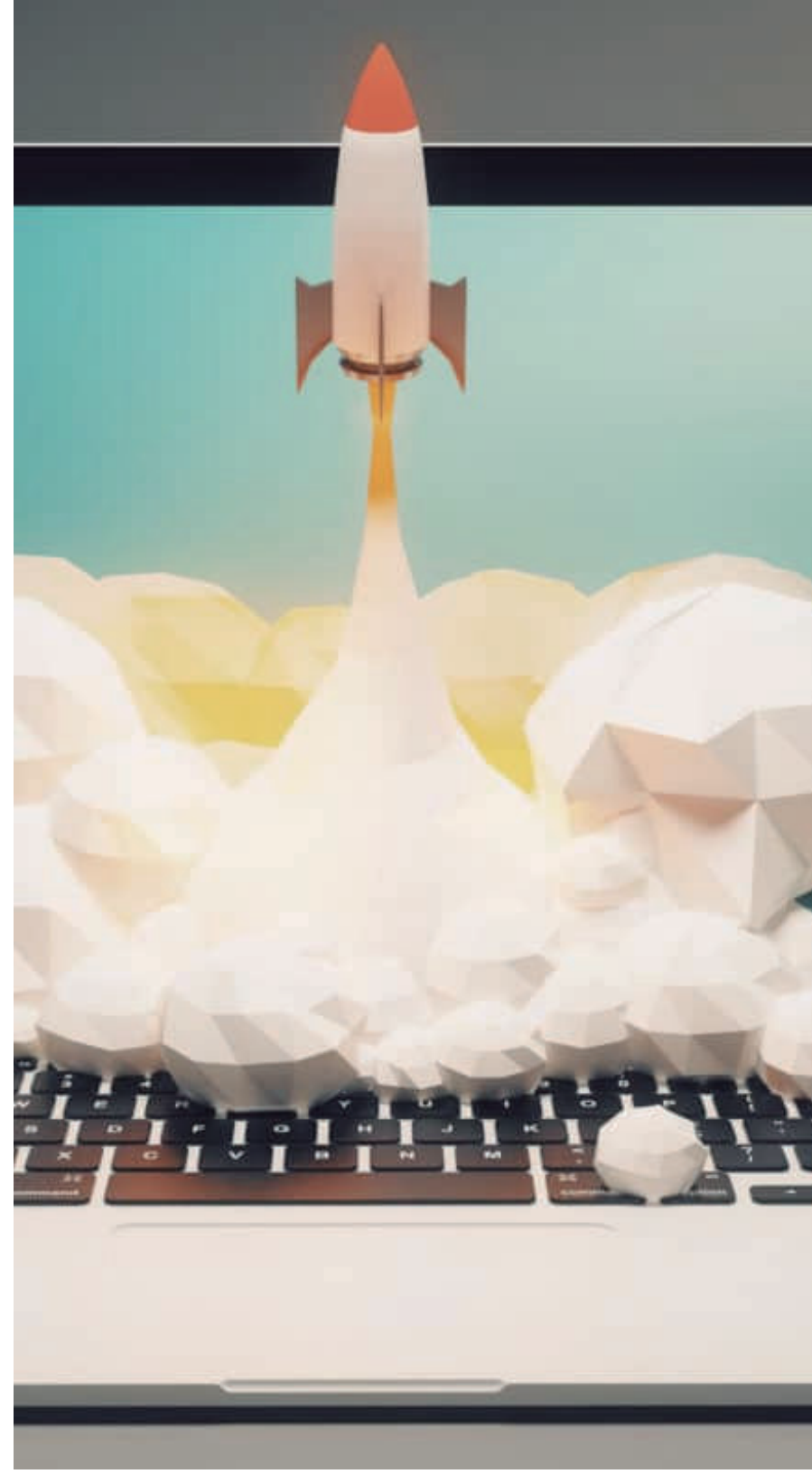
MÓDULO 1

En este módulo potenciarás tu pensamiento creativo hacia soluciones innovadoras, conocerás las nuevas tendencias que existen en los negocios sustentables, sostenibles, digitales y lograrás ubicar el tuyo.

MÓDULO 2

Construcción de Modelo De Negocio
CANVA, LEAN CANVA, CANVA SOSTENIBLE

Este módulo te permitirá construir tu modelo de negocio mediante una presentación en lienzo y transportarla a 3D, donde podrás identificar y potencializar los aspectos claves que intervienen en tu negocio y/o producto, generando experiencias creativas y de valor para tus clientes internos y externos.





MÓDULO 3

La marca es todo distintivo que nos permite diferenciar productos o servicios de otros en el mercado. Es por esto que además de acompañarte en su creación, desarrollo y registro, generarás compromiso y confianza a tus consumidores, e identificarás las diferencias con las patentes para lograr proteger tu identidad.

MÓDULO 4

La era digital ha generado gran competencia en los mercados globales, convirtiendo al comercio electrónico en una importante herramienta de información, gestión y relación con los clientes. Con este módulo, conocerás e implementarás estrategias de negocio a través de la generación de una plataforma que cuente con los elementos necesarios para ser efectiva cada una de las transacciones de bienes o servicios, garantizando seguridad y confianza en el cliente final.



ARI CASQUERA

Consultora en Innovación y Emprendimiento
 *Certificación en Diseño de Futuros Lego® Serious Play®
 *Certificadora ADHOC-México
 *Certificación en Modelos de Negocio Sostenibles y Sustentables.
 *Certificadora GRP-Uruguay
 *Certificación en Innovación y Emprendimiento Universidad de Salamanca- España *Certificación en Lego® Serious Play®
 *Universidad de Salamanca- España
 *Maestría en Alta Dirección inQba
 *Fundamentos en Design Thinking.
 *Licenciatura en Administración de empresas.

CONOCIMIENTOS

*Creación de Planes y generación de Modelos de Negocio
 *Fundamentos en Design Thinking Storytelling
 *Eneagrama de personalidad y análisis de talento.
 *Consultoría Empresarial *Negociación empresarial
 *Desarrollo de eventos masivos "Capacitación empresarial
 Liderazgo y comunicación Temperamento
 *Numerología

EXPERIENCIA

*CEO Consultoría BAQUÍA
 *Docente Catedrático Universidad IBERO Puebla.
 *Director Administrativo General Colegio Humanista Alfonso Reyes.
 *Administrador General UNINCUBE (Incubadora de Empresarios UPAEP)
 *Manager Nacional INTERNACIONAL DE BORDADORAS SA DE CV
 *Gerente de Sucursal INTERNACIONAL DE BORDADORAS SA DE CV .



PAOLA GUERRERO

*Ingeniera industrial
 *Diplomado en Sistemas Integrados de Gestión
 *Auditora Interna en Sistemas de Gestión

Conocimiento en:

*Desarrollo de procesos
 *Creación y desarrollo de modelos de negocio
 *Administración de personal
 *Gestión y desarrollo de proyectos.

Experiencia en:

* Consultoría.
 *Elaboración de planes de trabajo.
 *Planeación y gestión de proyectos.
 *Logística de procesos.
 "Desarrollo de programas de capacitación
 *Desarrollo e implementación de procesos de calidad.



MARTIN CASTRO

* Carrera en Sistemas Computacionales.
 *Diplomado en Comercios Electrónicos.

CONOCIMIENTOS EN:

*Soporte Informático en Dependencias Gubernamentales.
 *Coordinación en Tráfico de Información y Seguridad, Resolución de Proyectos y Mantenimiento.
 *Desarrollo, Manejo y Fundamentos Legales
 *E-commerce.

EXPERIENCIA EN:

*En Desarrollo de Sistemas.
 *Seguridad Informática
 *Comercio Electrónico y Fundamentos Legales.
 *Impartición de Materias, Cursos y Diplomados.

INVERSIÓN

HUMANISTAS

\$5,000.00

**PAGO EN UNA SOLA
EXHIBICIÓN**

REGULAR

\$8,000.00

ÚNICO PAGO

0

**3 PAGOS MENSUALES DE:
\$3000.00 MX**

INSCRIPCIÓN \$1,000.00

MÁS BENEFICIOS

COMUNIDAD HUMANISTA

Con la finalidad de impulsar la formación académica y profesional y asimismo promover la innovación, Centro Universitario del Claustro Humanista otorga un beneficio exclusivo a todos sus alumnos, egresados, docentes y padres de familia.

40%

***PRIMEROS 10 LUGARES DE PRE VENTA**

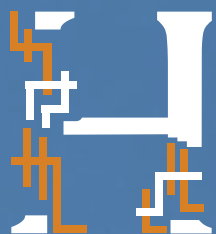
GRUPO DE ESTUDIANTES

Con la finalidad de impulsar la formación académica y profesional y asimismo promover la innovación, Centro Universitario del Claustro Humanista otorga a todos los grupos de estudiantes, un beneficio exclusivo con la finalidad de incorporarse a nuestro programa de estudio.

DESCUENTOS ESPECIALES DE:

*** 5 a 10 alumnos**

SIN PAGO DE INSCRIPCIÓN



CENTRO UNIVERSITARIO
DEL CLAUSTRO
HUMANISTA

INICIO DE TALLER 11 DE AGOSTO ¡INSCRÍBETE YA!



Duración del
taller:

40 horas



Duración del
programa:

8 sesiones



Módulos:

4

HORARIO

VIERNES 6:00 a 9:00 pm
SÁBADOS 9:00 am a 1:00 pm

SEDE: CENTRO UNIVERSITARIO DEL CLAUSTRO HUMANISTA

12 PTE #706, BARRIO DE SANTIAGO MIXQUITLA, CP. 72760, SAN PEDRO CHOLULA PUEBLA.

APARTA TU LUGAR

*Cupo máximo 20 personas. *Incluye material de trabajo.



CENTRO UNIVERSITARIO
DEL CLAUSTRO
HUMANISTA

*“No hay idea mala, solo la ausencia
de un modelo de negocio”*

-Ari Casquera